

# MEDECINE D'URGENCE

## Épreuve de Vérification des Connaissances Fondamentales

### Question N°1 :

Lors de la prise en charge d'une suspicion de méningite, vous recherchez des contre-indications à la réalisation de la ponction lombaire, quelles sont-elles ?

### Question N°2 :

Lors de la prise en charge d'une suspicion de méningite, quelle est votre conduite thérapeutique immédiate en cas de contre-indication à la réalisation d'une PL ?

### Question N°3 :

Lors de la prise en charge d'une suspicion de méningite, quelle est votre démarche diagnostique immédiate en cas de contre-indication à la réalisation d'une PL liés à la présence de signes neurologiques focalisés ?

### Question N°4 :

Lors de la prise en charge d'une suspicion de méningite à liquide trouble à la ponction lombaire, en l'absence de signes cliniques de rhombencéphalite et d'instabilité hémodynamique, décrivez votre démarche thérapeutique

### Question N°5 :

Quels sont les 7 critères du score de CUSHMAN chez le patient en sevrage alcoolique ?

### Question N°6 :

Quels sont les traitements médicamenteux de l'hyperkaliémie menaçante ?

### Question N°7 :

Quel est le seuil transfusionnel en cas d'anémie ?  
Dans quelles situations ce seuil doit être plus élevé ?

### Question N°8 :

Quels sont les sites de prédilection pour la pose d'un cathéter osseux chez l'adulte ?



Question N°9 :

Quel est l'antidote des benzodiazépines ?

Question N°10 :

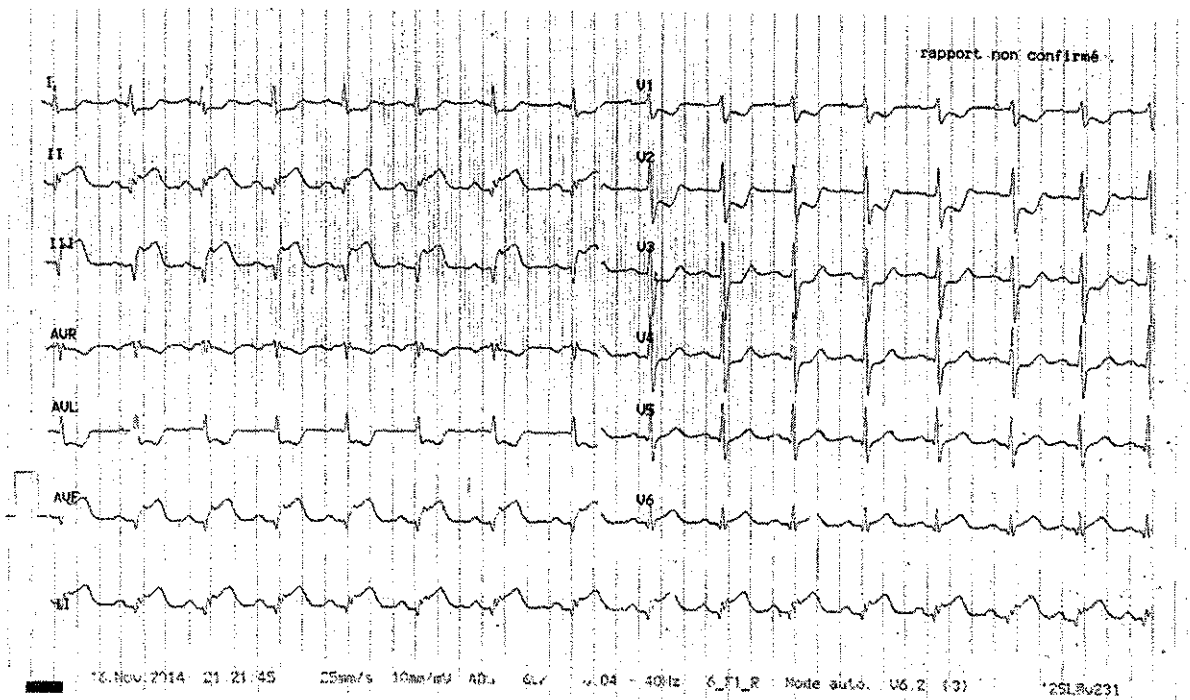
Quel est le médicament de choix du choc anaphylactique et quel mode d'administration et posologie ?

Question N°11 :

Quels sont les médicaments utilisés pour une induction en séquence rapide avec les posologies ?

Question N°12 :

M L 50 ans se présente aux urgences pour une douleur épigastrique, les paramètres mesurés par l'IOA : Fc 100/min, PA 110 /65 sat 96%, FR 20/min, douleur à 9/10, l'IOA a effectué un ECG : quel est votre diagnostic, quelle est l'orientation du patient et votre traitement immédiat ?



Question N°13 :

Chez le patient victime de traumatisme sévère de membre(s), quels moyens thérapeutiques doivent être implémentés en préhospitalier pour réduire le saignement en détaillant vos choix ?